



## Standrohr für extrem große Durchflüsse Hydrantenprüfgeräte



- Für Prüfungen nach DVGW W 405, Zone 1 bis 3
- Elektronischer Wasserzähler Bauart Q4000
- Dauerdurchfluss  $Q_3$ : 100 m<sup>3</sup>/h
- Zum Aufsetzen auf Unterflurhydranten
- Zum Anschluss an Oberflurhydranten

Regelmäßige Prüfungen sind vorgeschrieben. Im Arbeitsblatt W 405 des DVGW ist festgeschrieben, was die Betreiber des Rohrnetzes zu beachten haben.

### Löschwasserbedarf

DVGW Arbeitsblatt W 405

Hydranten-Prüfgerät einsatzbar für Zone 1 bis 3	Q m <sup>3</sup> /h	Q l/s	Q l/min
<b>Zone 1</b> Weite offene Bauweise Einzelbauten ohne besondere Gefahr	24	6,5	400
<b>Zone 2</b> Geschlossene Bauweise Bis 3 Geschosse	48	13,3	800
<b>Zone 3</b> Geschlossene Bauweise Mit 4 und mehr Geschossen	96	26,6	1 600

### Druckverlust Informationen

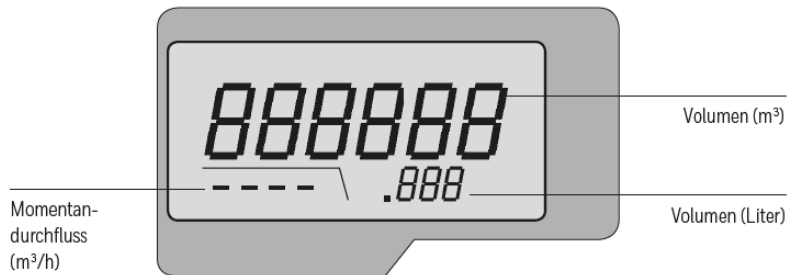
Reibungsverlust  
auf 100 m L  
in bar

Förderstrom Q m <sup>3</sup> /h	Förderstrom Q l/h	Druckschlauch gummiert B	Druckschlauch gummiert C 52
6	100	–	0,15
12	200	0,1	0,5
24	400	0,4	–
36	600	0,8	–
48	800	1,3	–
60	1 000	2,0	–
72	1 200	2,6	–



# Standrohr für extrem große Durchflüsse Hydrantenprüfgeräte

LC-Display



## Q4000

- elektronischer Wasserzähler
- magn.-indukt. Messprinzip
- Batterielebensdauer - typisch 10 Jahre
- 2fach-Impulsausgang nachrüstbar (Impulsmodul MX39)
- Kaltwasser bis 50 °C
- Q1: 0,16 m³/h
- Q2: 0,26 m³/h
- Q3: 100 m³/h
- Q4: 125 m³/h
- Druckverlust < 0,3 bar bei Q3

## R1100 Standrohr STW-Q mit Zähler

Zähler Q4000 DN65 Q3:100  
mit Standrohr nach DIN 14375

Griff, Rohr, Fuß: Edelstahl (inkl. Kegelfeinsieb)  
Klaue: Messing

Auslaufoptionen:

- 1 Eckventil im Edelstahlgehäuse mit C-Kupplung und Deckel
  - 2 Eckventile im Edelstahlgehäuse mit C-Kupplung (Edelstahl) und Deckel
- Gewicht ca. 26 kg  
L/B/H 100 x 33 x 33 cm

Tauchkappe als Hygieneschutz am Standrohrfuß

Aluminiumschutz um den Zählerkopf



## Hydranten-Prüfgerät für Unterflurhydranten

Zähler Q4000 DN65 Q3:100

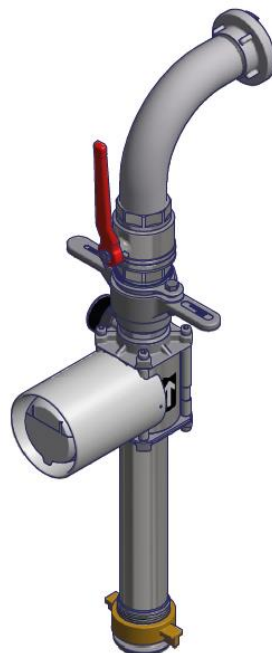
Griff, Rohr, Fuß: Edelstahl (inkl. Kegelfeinsieb)  
Klaue: Messing

Auslauf:

- Manometer steckbar immer dabei
- Schnellschlusskupplung für Drucksensoranschluss
- Absperrarmatur (Messing), Rohrbogen (Aluminium) mit B-Kupplung 2 1/2 (Aluminium) und Deckel
- Kugelhahn (oder Muffenabsperrschieber)
- Gewicht ca. 26 kg
- L/B/H 112 x 33 x 33 cm

Tauchkappe als Hygieneschutz am Standrohrfuß

Aluminiumschutz um den Zählerkopf



## Hydranten-Prüfgerät für Oberflurhydranten

Zähler Q4000 DN65 Q3:100

Gestell mit Tragegriffen

- Manometer steckbar immer dabei
- Absperrarmatur (Messing), 2 B-Kupplungen 2 1/2 (Aluminium)
- Muffenabsperrschieber
- Gewicht ca. 13 kg
- L/B/H 45 x 18 x 45 cm

