

DIE PROFESSIONELLE LÖSUNG FÜR DEN ZÄHLEREINBAU ...



## FÜR EINE GESUNDE ZUKUNFT

Die neue Generation der Wasserzähler Anschlussgarnituren.

Bereits heute für morgen planen - mit dem Material der Zukunft

**Nach DIN 1988-200 sind bei Neuanlagen und bei Veränderungen alter Anlagen Halterungen für Hauswasserzähler einzubauen.**

Trinkwasser ist unser wichtigstes Lebensmittel. Umso wichtiger ist es daher, das Trinkwasser bestmöglich zu schützen, denn am Ende steht unsere Umwelt und die menschliche Gesundheit.

Bei der Trinkwasserinstallation in Gebäuden sind hygienisch und technisch einwandfreie Produkte unabdingbar, um den hohen Qualitätsstandard unseres Trinkwassers aufrecht zu erhalten.



**Darum: nur noch Pb-free verwenden**

### DIE PROFESSIONELLE LÖSUNG FÜR DEN ZÄHLEREINBAU ...

Der Grenzwert für Blei im Trinkwasser liegt laut Verordnung bei 0,01 mg/l. Davon können 0,005 mg/l auf den Eintrag durch die Wasserwerke entfallen, so dass dann nur noch 0,005 mg/l von der häuslichen Installation eingebracht werden dürfen. Der schmale Grat von „noch erlaubt“ zu „gesundheitsgefährdend“ ist dann schnell überschritten.

Jeder Eintrag über die Installation stellt ein nicht zu unterschätzendes Risiko dar. Daher gebietet es die Vorsorge, möglichst sichere Systeme einzubauen - am besten komplett bleifrei.

Durch den geringen Zinkanteil besitzt Ecobrass eine besonders hohe Korrosionsbeständigkeit. Es hält die Vorgaben der DIN50916-T1 bezüglich der Spannungsrisskorrosion problemlos ein – der Einsatz der neuen Wasserzähler-Anschlussgarnituren ist somit eine Investition in die Zukunft, denn die besondere Langlebigkeit zahlt sich aus.

Die überarbeitete Konstruktion der Edelstahlbügel gibt ihnen deutlich mehr Stabilität, sodass auch hier bei der Montage und im Betrieb mehr Sicherheit gewährleistet ist.

Mit dem Einsatz von Ecobrass als Messingwerkstoff werden nicht nur bereits jetzt zukünftige gesetzliche Vorgaben beachtet, sondern auch sicherheitsrelevante, hygienische und gesundheitsfördernde Aspekte. Der sehr hohe Kupferanteil von 75% trägt deutlich zur Hygiene der Trinkwasserinstallation bei.

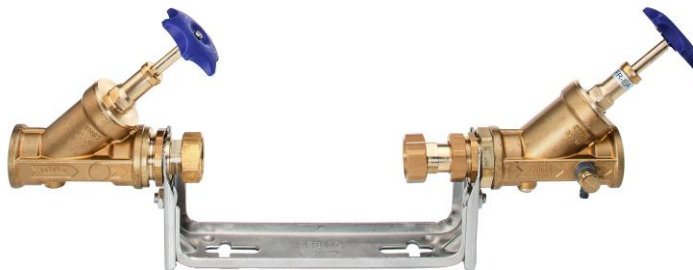
Ecobrass ist sowohl auf der Positivliste des Umweltbundesamtes als auch auf der GMS-Liste des Gesamtverbandes Messing-Sanitär gelistet und so nachweislich hygienisch und technisch geeignet. Durch die Verwendung von Ecobrass ist es uns somit möglich, auch bleifrei unseren hohen Qualitätsansprüchen gerecht zu werden.



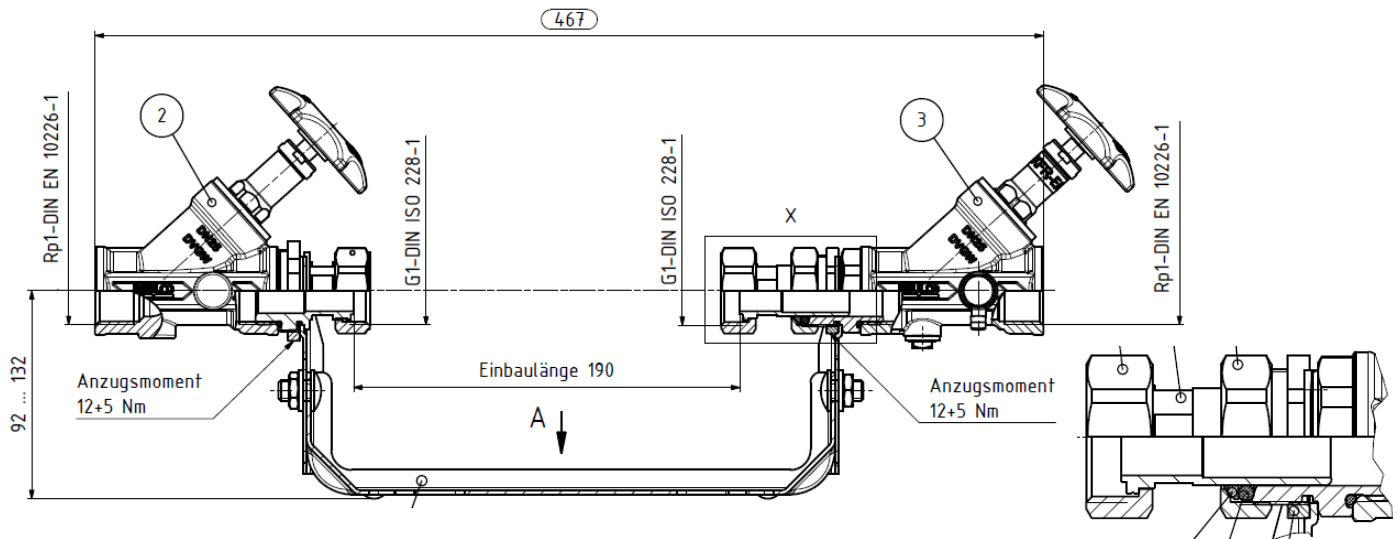
## DIE PROFESSIONELLE LÖSUNG FÜR DEN ZÄHLEREINBAU ...

Das neue ergänzende Sortiment der Wasserzähler-Anschlussgarnituren setzt auf den bleifreien Werkstoff Ecobrass sowie auf die Optimierung von Stabilität und Flexibilität durch eine komplett neue Konstruktion der Anschlussverschraubungen. Diese ermöglicht eine Kompatibilität der Anschlussgarnitur mit allen gängigen Ventilmodellen, sodass jedes Herstellermodell vor Ort eingebaut werden kann.

- Bügel sind beidseitig mit extra langen Kreuzschlitzen versehen, um eine optimale Justierung sowie einen Ausgleich von Unebenheiten bei der Montage zu gewährleisten.
- Hochqualitative Bügel aus Edelstahl (Werkstoff 1.4301), der neben den Ventilen und Anschlussverschraubungen aus Ecobrass die Stabilität unterstützt.
- Längenausgleichverschraubungen garantieren einen schnellen und einfachen Einbau des Wasserzählers.
- Die Ventile sind verklebt, die Abdichtung der Größen Q3 = 2,5; Q3 = 4; Q3 = 10 erfolgt zusätzlich über O-Ringe.
- Das aufgeraute Außengewinde der Verschraubungen ermöglicht eine bessere Fixierung des Hanfes bei der Installation.
- Alle Ventile sind bis Druckstufe PN 16 geprüft.
- Stopfen und Entleerungsventile sind selbstdichtend.
- Standardmäßig sind alle Wasserzähler-Anschlussgarnituren mit Befestigungsmaterial ausgestattet.
- Alle Bauteile sowie das Material sind Made in Germany - für hohe Qualität und konstante Lieferfähigkeit.



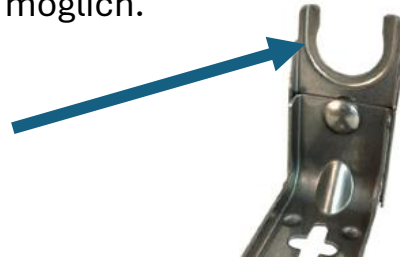
## DIE PROFESSIONELLE LÖSUNG FÜR DEN ZÄHLEREINBAU ...



Sowohl die geschlossenen als auch die offenen Bügelvarianten sind im Wandabstand nach vorn und hinten verstellbar. Die Nenngroße Q3 = 16 ist nur in geschlossener Variante erhältlich.

Die bewusst langen Kreuzschlitze machen einen einfachen Einbau möglich, da sie besonders weit horizontal und vertikal justierbar sind. So ist ein optimaler Einbau für jede Gegebenheit vor Ort möglich.

Die spezielle Nut sorgt für den richtigen Sitz des Ventils, um Fehlstellungen und somit Risiken im Betrieb zu vermeiden.



**Alle Ausführungen ohne weitere Beschreibung enthalten am Eingang ein Freistromventil mit steigender Spindel und Fettkammer, ohne Entleerung, sowie am Ausgang ein KFR-Ventil mit steigender Spindel und Fettkammer, mit Entleerung. Sie sind zudem mit einer Schiebetülle versehen.**



Sonderausführung mit 90° Winkel auf der Zuleitung. Speziell für Gebäude ohne Keller und engen Platzverhältnissen

## DIE PROFESSIONELLE LÖSUNG FÜR DEN ZÄHLEREINBAU ...

Ausführung	Nenngröße	Zuleitung	Ableitung
<b>Waagerechter Einbau</b>			
<b>Waagerechter Einbau</b> Wandabstand 92-132 mm Bügel offen, verstellbar	<b>Q3 = 4</b> Zähleranschluss G 1" Einbaulänge 190 mm	3/4" 1" 1 1/4"	3/4" 1" 1 1/4"
<b>Waagerechter Einbau</b> Wandabstand 112-172 mm Bügel offen, verstellbar	<b>Q3 = 10</b> Zähleranschluss G 1 1/4" Einbaulänge 260 mm	1 1/4" 1 1/2"	1 1/4" 1 1/2"
<b>Waagerechter Einbau</b> Wandabstand 155-199 mm Bügel <u>geschlossen</u> , verstellbar	<b>Q3 = 16</b> Zähleranschluss G 2" Einbaulänge 300 mm	1 1/2" 2"	1 1/2" 2"
<b>Senkrechter Einbau</b>			
<b>Senkrechter Einbau</b> Wandabstand 92-132 mm Bügel offen, verstellbar	<b>Q3 = 4</b> Zähleranschluss G 1" Einbaulänge 105 (110) mm	1"	1"
<b>Senkrechter Einbau</b> Wandabstand 112-172 mm Bügel offen, verstellbar	<b>Q3 = 10</b> Zähleranschluss G 1 1/4" Einbaulänge 150 mm	1 1/4"	1 1/4"
<b>Senkrechter Einbau</b> Wandabstand 130 mm Bügel <u>geschlossen, starr</u>	<b>Q3 = 16</b> Zähleranschluss G 2" Einbaulänge 200 mm	2"	2"
<b>Sonderausführungen</b>			
<b>Waagerechter Einbau</b> Wandabstand 92-132 mm Bügel offen, verstellbar <b>Beidseitig mit Freistrom-Ventilen</b>	<b>Q3 = 4</b> Zähleranschluss G 1" Einbaulänge 190 mm	1"	1"
<b>Waagerechter Einbau</b> Wandabstand 92-132 mm Bügel offen, verstellbar <b>Mit 90°-Winkel</b>	<b>Q3 = 4</b> Zähleranschluss G 1" Einbaulänge 190 mm	1"	1"