



LoRaWAN Funkaufsatzmodul für Wasserzähler mit Modularis-System

- LoRa-WAN Funk (Bi-direktional)
- optische Schnittstelle
- Induktive Abtastung
- für Modularis-Zähler
- Geräte PIN für optische Schnittstelle
- Lebensdauer >12 Jahre
- OTAA / APB Inbetriebnahme möglich
- LED zur Signalisierung



Produktbeschreibung

Der LoRa-WAN[®] Wasserzähleraufsatz erfasst und verarbeitet die Zählimpulse von Wasserzählern mit Modulares-Zählschacht

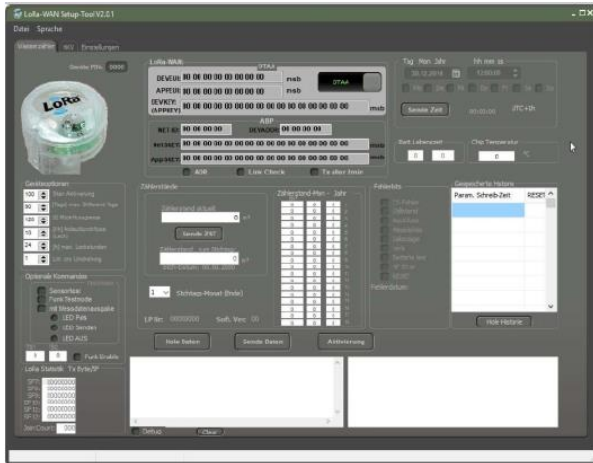
Es können Einstrahl- und Mehrstrahl-Trockenläufer sowie Ringkolben- und Messkapsel-Wasserzähler Verwendung finden. Eine Nachrüstung ist jederzeit möglich.

Der Wasserzähleraufsatz wird in ein LoRa-WAN-Netz eingebunden und liefert folgende Daten:

- ➔ aktueller Zählerstand
- ➔ Zählerstand zum Stichtag (jährlich)
- ➔ Stichtagsmonat, einstellbar
- ➔ maximaler Durchfluss des letzten Tages
- ➔ minimaler Durchfluss des letzten Tages
- ➔ Stillstandszeit des letzten Tages
- ➔ Anlaufanzahl des letzten Tages
- ➔ stündlicher Durchfluss
- ➔ Error- und Statusinformationen
- ➔ Informationen über Art und Anzahl der gesendeten Telegramme (auf Anforderung)



LoRaWAN Funkaufsatzmodul für Wasserzähler mit Modularis-System



Kostenlose Konfigurationssoftware. Der Betreiber kann das Geräte nach seinen Wünschen parametrieren. Die Kommunikation mit dem Gerät ist mit einer PIN gesichert, die das Gerät vor unbefugten Zugriff schützt. Die PIN kann auch über LoRa gesetzt oder aktiviert werden.

| | |
|-------------------------|---|
| Messprinzip | induktive Abtastung, permanent aktiv |
| | Rückflusserkennung und Korrektur |
| Auflösung | 1 Liter |
| Nenndurchfluss | EWG: QN 15 – QN 15 MID: Q3 2,5 - 25 |
| Sabotageerkennung | bei magnetischer Manipulation |
| Demontageschutz | Klebeplombe |
| Messzyklus | permanente Abtastung |
| Stichtag | letzter Tag im Monat, einstellbar |
| optische Schnittstelle | IRDA mit Passwortschutz |
| Energieversorgung | Lithiumbatterie 3V |
| Lebensdauer | 12 Jahre + Reserve |
| CE-Konformität nach | Richtlinie 2014/53/EU (RED) |
| Kommunikation | LoRaWAN™ |
| Spezifikation LoRaWAN™ | V10.2 |
| Funkfrequenzband EU | 863 MHz - 870 MHz |
| Sendeleistung (ERP) | ma. 14 dBm |
| Rx Empfindlichkeit | bis zu -140dBm |
| Funkzyklen | typisch 2 Stunden |
| Aktivierung Funk | automatisch nach einstellbarem Durchfluss |
| | Irda-Optokopf / optionaler Aktivierungskopf |
| Schutzklasse | IP67 |
| Betriebstemperatur | 0°C - 60°C |
| Lagertemperatur | -25°C – 60°C |
| Abmaße | ca. 63mm x63mm x41mm |
| Gewicht ohne Verpackung | 42g |