



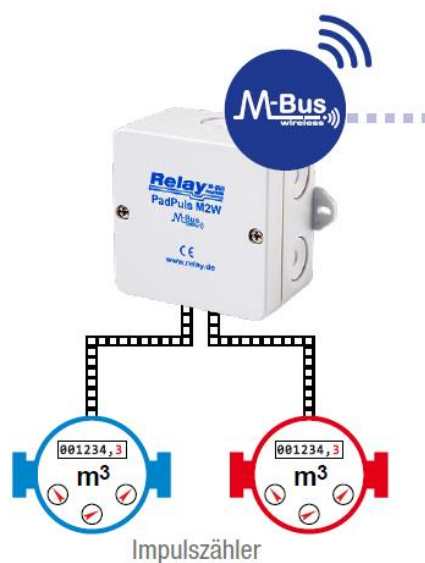
WMBUS Impulsmodul für Zähler mit Impulsausgang



Wireless M-Bus 2-Kanal Impulsadapter

Der PadPuls M2W dient zur drahtlosen Einbindung von bis zu zwei konventionellen Verbrauchszählern mit Impulsausgängen in ein Wireless M-Bus Funk-System.

Die zwei Zähl-Eingänge lassen sich per Adapterkabel nahezu beliebig parametrieren und somit an bestehende Installationen anpassen. So kann der Zählerstand von Wasser-, Strom-, Gas und Wärmezählern, die nicht über eine Kommunikationsschnittstelle verfügen, ganz einfach ohne Verkabelung per Funk an einen Wireless M-Bus Empfänger übertragen werden. Zur Einbindung in ein übergeordnetes Wired M-Bus System, z.B. aufgebaut mit dem WebLog₂₅₀ M-Bus Datenlogger, kann unser Wireless M-Bus zu Wired M-Bus Gateway RelAir R2M verwendet werden.



- Wireless M-Bus nach Norm EN 13757-4 Mode S, T und C
- OMS konform und kompatibel (Spec 4.X.X)
- Optionale Verschlüsselung Mode 5 oder 7, AES
- zwei getrennte Impulseingänge (für Reedkontakte, Optokoppler,...)
- sichere Detektion von bis zu 18 Impulsen pro Sekunde auf jedem Eingang
- Impulsentprellung
- frei wählbare Impulswertigkeit
- freie Wahl der Einheiten (z.B. Wh, kWh, MWh, kJ, m3, l,...)
- Parametrierung über USB-Konverterkabel (ZUBEHÖR)
- Sendeintervalle zwischen 10 Sekunden und 2 Stunden einstellbar
- Batteriebetrieb
- Batterielebensdauer ca. 14 Jahre bei 15 Minuten Sendeintervall
- Verteilergehäuse für Wandmontage



WMBUS Impulsmodul für Zähler mit Impulsausgang

Technische Daten

Norm	EN13757-4 und EN13757-3, OMS kompatibel
Sende-Modus	S1,T1,C1 (unidirektional) / Frame Format A
Verschlüsselung	Mode 0 (unverschlüsselt), Mode 5 oder Mode 7
Sendeintervall	Programmierbar: 10 Sek. bis 2 Std
Batterielebensdauer (2400 mAh, fest verlötet, nicht wechselbar)	Sendeintervall 15 Min. / 2 Kanäle / T-Mode: ca. 14 Jahre Sendeintervall 1Min. / 2 Kanäle / T-Mode: ca. 10 Jahre
Pulseingänge	2, individuell parametrierbar
Kontaktspannung	2,5V .. 3,6V
Kontaktstrom	30µA
Entprellzeit	5ms
Anschlußkabel Pulsgeber	max. 10m
Anforderungen an die Impulskontakte der Impulsgeber	
Potential	potentialfrei
Widerstand	offen > 1MΩ, geschl. < 2kΩ
Kontaktdauer, -pause	min. 30ms
Pulsfrequenz	max. 18 Hz
Gehäusemontage	Wandbefestigung
Schutzklasse	IP54 (bis IP65 möglich)
Maße	BxHxT:80x80x52mm
Temperaturbereich	0 bis 55°C