



M 100i Mehrstrahlzähler ARTIST

eSens Kommunikationsschnittstelle

- Mehrstrahl_Nassläufer für Kaltwasser
- Nenngröße Q_3 2,5 ... 25 m³/h
- Rückwirkungsfreie Schnittstelle für Kommunikationsmodule
- EG_Baumusterprüfbescheinigung (MID) bis R160H/R80V
- conText®_Beschriftungssystem



EG Baumusterprüfbescheinigung
DE_14_MI001_PTBO01

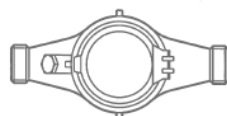
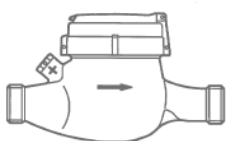
Leistungsdaten entspr. MID Zulassung für horizontalen Einbau

(Lieferkennzeichnung R80, andere auf Anfrage)

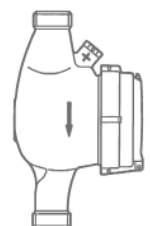
Nennweite	DN	mm	20		25	40	50
			Zoll		1	1 ½	2
			¾				
Dauerdurchfluss	Q_3	m ³ /h	2,5	4	10	16	25
Überlastungsdurchfluss	Q_4	m ³ /h	3,125	5	12,5	20	31,25
Übergangsdurchfluss	Q_2	l/h	25	40	100	160	250
Kleinster Durchfluss	Q_1	l/h	16	25	63	100	156
Messbereich	Q_3/Q_1	H	R160				
	Q_3/Q_1	V	R80				
Temperaturklasse	MAT	°C	30				
Maximaler Betriebsdruck	MAP	bar	16				
Durchlassfähigkeit	bei 1 bar Druckverlust	m ³ /h	4,1	6,8	13,1	21,6	32,8
Druckverlustklasse	Δp	bar	0,63	0,4	0,63	0,63	0,63
Beruhigungsstrecken	U0, D0						
Klimatische Umgebungsbedingungen	geschlossene Räume, 5°C bis 55°C						
Mechanische Umgebungsbedingungen	M1						
Elektromagnetische Umgebungsbedingungen	E1						

Einbaulagen

Einbau nahezu beliebig



waagrecht auch
bis 90° gekippt





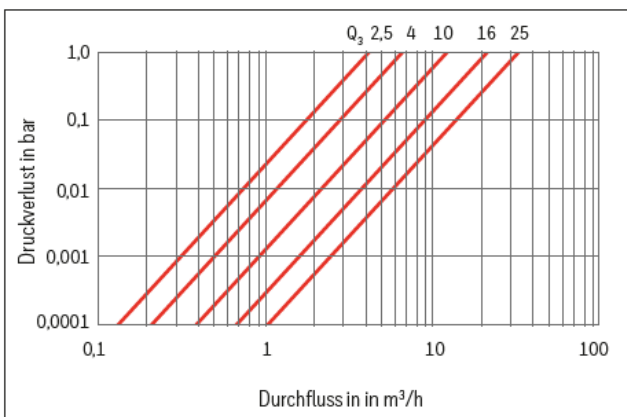
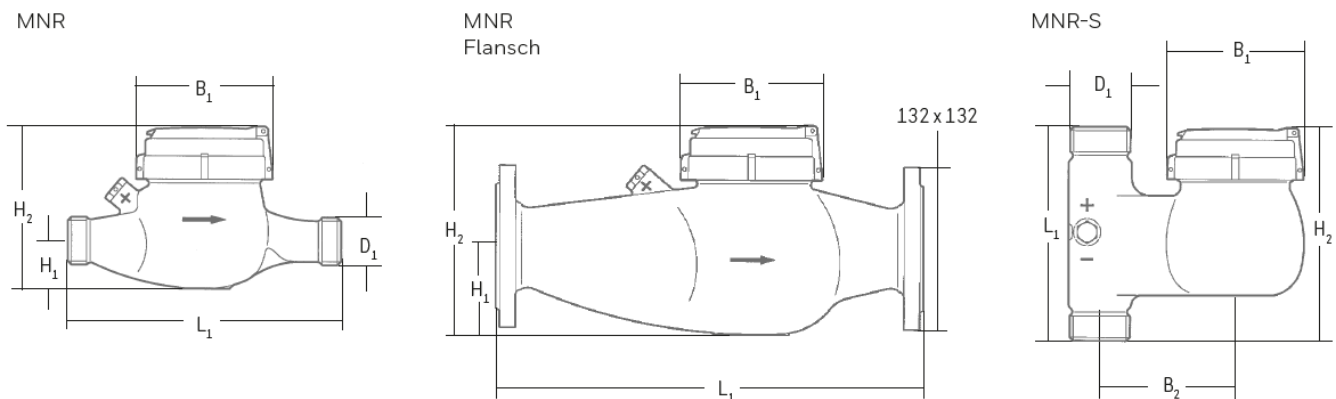
M 100i Mehrstrahlzähler ARTIST

Essens Kommunikationsschnittstelle

Abmessungen

Nenngröße	DN	mm	MNR					MNR-S		
			20	25	40	50	20	25	40	
D ₁ Zähleranschlussgewinde	ISO 228/1	Zoll	G 1 B	G 1 ¼ B	G 2 B	G 2 ½ B	Flansch	G 1 B	G 1 ¼ B	G 2 B
Gewinde Verschraubung	ISO 7/1	Zoll	R ¾	R 1	R 1 ½	R 2	–	R ¾	R 1	R 1 ½
L ₁ Länge (andere auf Anfrage)		mm	190	260	300	270		105	150	200
B ₁ Breite (Kopfschraubung)		mm	100							
Gesamtbreite		mm	100	100	122	125	165	100	100	119
B ₂ Abstand Rohrachse bis Zählerachse		mm	–	–	–	–	–	80	94	120
H ₁ Höhe bis Rohrachse		mm	31	43	46	68	–	–	–	–
H ₂ Gesamthöhe		mm	115	130	153	160	135	151	195	
Gewicht		kg	1,5	2,5	3,7	4,5	8,5	1,8	2,6	5,5

Maßzeichnungen



REACH Erklärung

Gem. §33 der Verordnung (EG) 1907/2006 (REACH) weisen wir darauf hin, dass die Zähler dieser Baureihe Teilerzeugnisse aus Messing enthalten, in welchem das Legierungselement Blei (Pb, EC no.: 231-100-4; CAS no.: 7439-92-1) in einer Konzentration von grösser als 0.1% vorhanden ist.

Anm.: Die Messinglegierungen der wasserberührten Bauteile sind in der UBA-Positivliste der trinkwasserhygienisch geeigneten metallenen Werkstoffe aufgeführt.