



## Bauwasserzähler Kombination

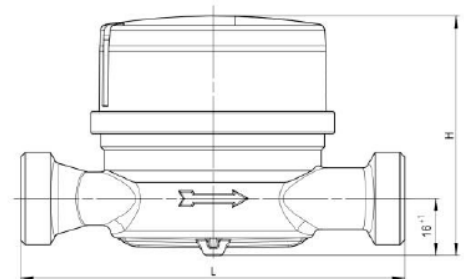


**BAUWASSERZÄHLER – KOMBINATION:** Gesamtbaulänge 190mm mit Anschlussgewinde G1“  
 incl. Wasserzähler Q3:2,5 oder Q3:4 ETK-EAX 130 mm  
 mit Anschlussstück und Zapfhahn (drehbar)  
 mit Aufbohrsicherung als Manipulationsschutz  
**komplett montiert**

### TECHNISCHE DATEN

#### Typ

ETK-EAX = Kaltwasser von +0,1 °C bis +30 °C / +50 °C



#### Zählerdaten ohne Anschlussstück

Länge L mm	Höhe H mm	Nenndurchfluss Q3 m <sup>3</sup> /h	Nennweite DN mm	Gewinde Zoll	Typischer Anlauf l/h	Durchfluss Q Bei 1 bar Druckverlust
130	69	2,5	20	G1 B	8	3300
130	69	4	20	G 1B	15	5500

- Vorbereitet zur Einbindung in diverse Fernauslesesysteme
- Temperaturbereich bis 50 °C (kalt)
- Zulassung MID-Messklasse (Q3/Q1) bis R250 horizontal und bis R80 vertikal
- 360° drehbares 8-Rollen-Zählwerk
- Messinggehäuse vernickelt
- Druckbelastung max. 1,6 MPa
- Schutzklasse IP64

### Andere Zählertypen auf Anfrage ###