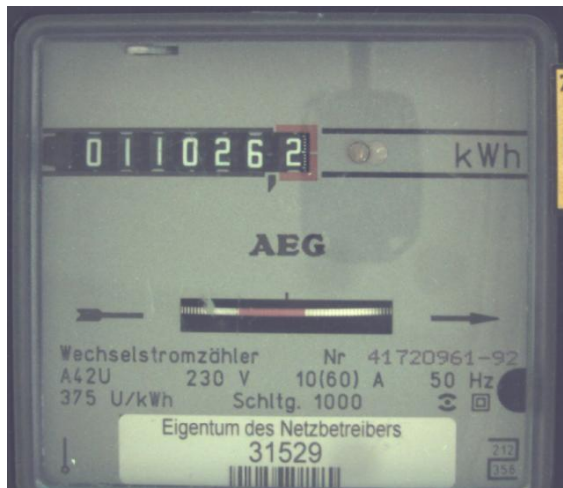


## --- Gerichtsfeste Dokumentation --- Zählerstände ausgedienter Messgeräte



### Was tun mit ausgedienten Wasserzählern, Gaszählern oder Stromzählern?

Alle Zähler werden nach Ablauf der Eichgültigkeit ausgebaut und durch Neugeräte ersetzt.

Und dann „aufgehoben“ und eingelagert um Einwände bei Verbrauchsabrechnungen zu klären wenn diese auftreten.

Verschrottet oder recycelt wird später – wann auch immer.

## --- Gerichtsfeste Dokumentation --- Zählerstände ausgedienter Messgeräte

### Einlagern und aufheben – warum?

Lagerplatz ist teuer und Platz gibt es selten ausreichend. Und dann diesen noch bereithalten für unbrauchbare Dinge wie alte Wasserzähler, alte Gaszähler und alte Stromzähler – kurz gesagt für Schrott.

**„Wir müssen die Zähler zur Beweissicherung aufheben“**

Diese Aussage vieler Versorger hört man immer wieder. Da, man muss bei Einwänden von Verbrauchern nach Erhalt der Abschluss- und Verbrauchsrechnungen diesen nachgehen. Fehler können jedem passieren. Nur wie läuft das dann ab?

- Man kennt den Kunden und somit auch die alte Zählernummer
  - Die Verbrauchsabrechnung beauftragt intern einen Mitarbeiter nach dem Zähler zu „suchen“ und den Zählerstand zu kontrollieren.
  - Nur wo genau ist der Zähler? In welcher Gitterbox oder in welchem Karton? Hoffentlich nicht ganz unten, da muss man alles darüber ausräumen.
- ➔ Aufwand und wertvolle Zeit geht verloren.

**Es gibt eine bessere Lösung**

### Fotografieren!

Mit ein paar Fotos ist es auch nicht getan. Die Abfertigung von mehreren hundert oder tausend Zähler nimmt viel Zeit in Anspruch. Zudem stellt sich immer die Frage der Platzierung und Ausleuchtung des Arbeitsplatzes und der ganzen Logistik drum herum.

Eine Speicherung der Fotos inkl. einer sinnvollen Auswahl und Gestaltung der Dateinamen kommt an Ende auch noch dazu.

## --- Gerichtsfeste Dokumentation --- Zählerstände ausgedienter Messgeräte

### Fotos die vor Gericht auch Bestand haben

#### Warum nicht fotografieren lassen – gerichtsfest und vom Profi?

Wir sind darauf eingestellt und führen diesen Prozess täglich bei mehreren tausend Zählern durch – egal ob Wasser-, Gas- oder Stromzähler.

- Sie erhalten von jedem Zähler ein Foto (siehe Titelseite)
- Jeder Dateiname ist gleich aufgebaut, sodass die „Suche“ einfach ist, sollte diese notwendig sein.

#### Nach dem Muster:

##### Datenbanknummer – Zählertyp - Zählernummer

- 1460601\_WZ\_18181355\_1 für einen Wasserzähler
- 1460232\_GZ\_2541295\_1 für einen Gaszähler
- 1460961\_EZ\_31529\_1 für einen Stromzähler

#### Direkt im Anschluss - verschrotten oder recyceln?

Da alles gerichtsfest dokumentiert wurde können die alten Zähler zeitnah verschrottet oder recycelt werden. Das übernehmen wir ebenso.

#### Einige Nebeneffekte hat das Ganze auch noch.

- Die vereinbarte Zählerrückgabe erledigt sich schnell und einfach
- Keine „Altzählerkonten“ müssen geführt werden
- Diebstahl (Messing) aus dem Lager oder vom Bauhof ist nicht möglich – wo nichts steht, kann nichts wegkommen.
- Die Beweisführung für die Verbraucher ist Anhand von Fotos leicht möglich und kann direkt von den Mitarbeitern in der Verbrauchsabrechnung erledigt werden.

### schnell – einfach - sicher